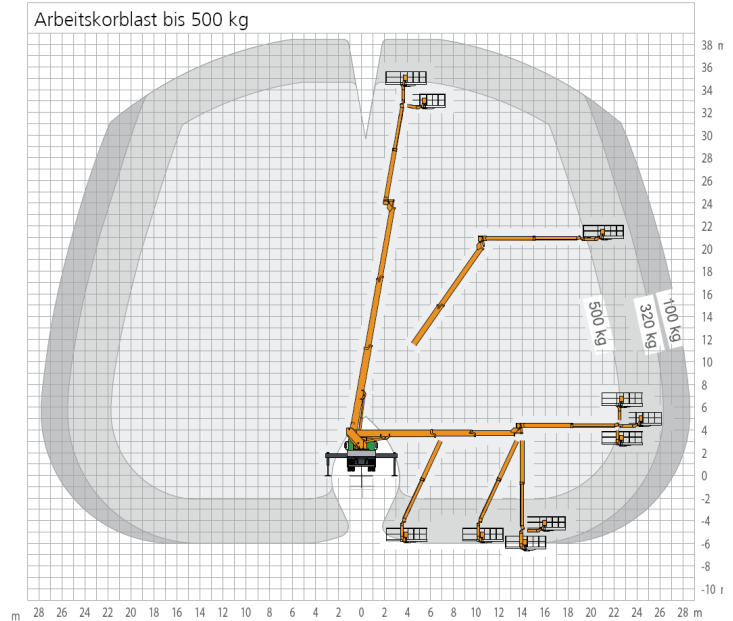
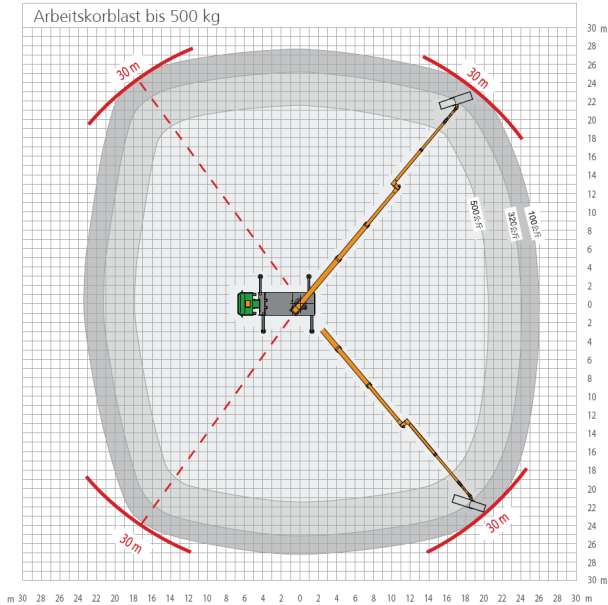


Hubarbeitsbühne MT 3700

LKW – Bühne – Teleskop mit Bedienung
18 t zulässiges Gesamtgewicht
Differentialsperre - Dieselantrieb über LKW



Technische Daten:

| | | |
|------------------------------------|----------|---------------|
| Arbeitshöhe | bis | 37,00 m |
| Max. seitl. Reichweite | bis | 30,00 m |
| (Stützbreite und gewichtsabhängig) | | |
| Schwenkbereich | | 500° |
| Drehwinkel Oberarm | | 180° |
| Drehwinkel Korbarm | | 180° |
| Größe Arbeitskorb | | 2,30 x 0,90 m |
| (hydraulisch ausfahrbar) | bis max. | 3,60 x 0,90 m |
| Max. Tragfähigkeit | bis | 500 kg |
| Korbdrehung | | 2 x 90° |
| Abstützbreite | | 2,60 – 6,00 m |
| (variabel 25 50 75 und 100 %) | | |

| | |
|--------------------------|--------|
| Zulässiges Gesamtgewicht | 18 t |
| Fahrzeugbreite | 2,60 m |
| Fahrzeughöhe | 3,90 m |
| Fahrzeuglänge | 8,60 m |
| Elektroanschluß im Korb | 230 V |

Einsatz:
für Arbeiten aller Art im Außenbereich - geschultes Bedienungspersonal sowie hohe Tragfähigkeit bis zu 500 kg. Bei einseitigem Stützen kein Überhang der Bühne im Fahrbereich.

Anfrage

Auftrag

Vorname, Nachname _____

Firma _____

Anschrift Straße _____

Anschrift PLZ, Ort _____

Telefon _____

Telefax _____

eMail _____

Einsatz Ort _____

Einsatz Straße _____

Einsatz Termin _____

Ansprechpartner _____

Absperrung erforderlich

ja

Nein