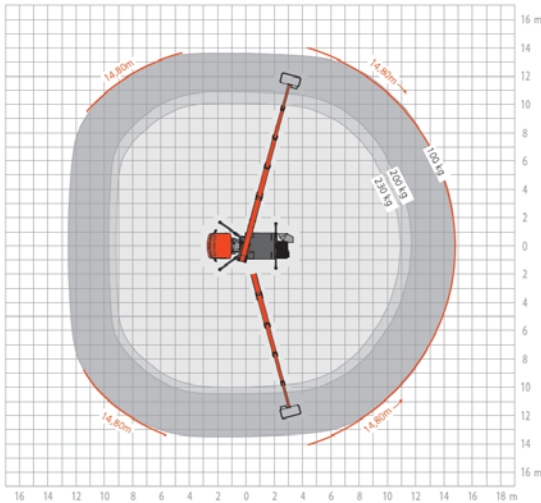
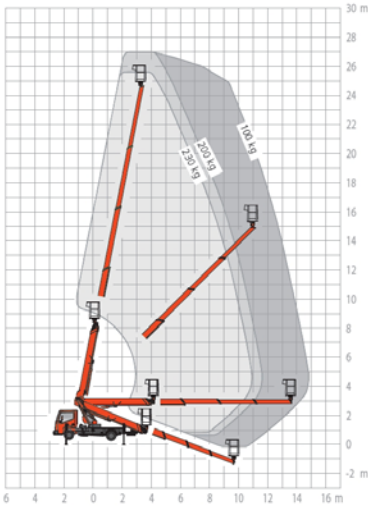
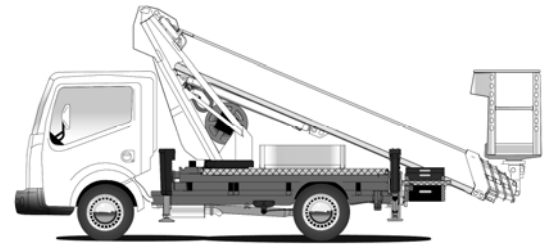


Hubarbeitsbühne MR 2700

LKW – Bühne für Selbstfahrer
3,5 t zulässiges Gesamtgewicht
Dieselantrieb über LKW
Führerschein: alt Klasse 3 | neu B



Technische Daten:

Arbeitshöhe	27,0 m
Maximale Reichweite	bis 14,8 m
max. seitr. Reichweite (Gewichtsabhängig)	bis 13,6 m
Schwenkbereich	450°
Größe des Arbeitskorbs	1,40 x 0,7 m
Tragfähigkeit	230 kg
Korbdrehung	2 x 90°
Abstützbreite variabel	bis 3,55 m
einseitig	2,85 m
zulässige Aufstelleneigung	bis max. 5°
Zulässiges Gesamtgewicht	3,5 t
Fahrzeugbreite	2,10 m
Fahrzeughöhe	3,00 m
Fahrzeuglänge	6,75 m
Elektroanschluß im Korb	230 V

Einsatz:

für Arbeiten aller Art im Außenbereich
mit neuer variabler H-Abstützung und
Aufstellautomatik

Anfrage

Auftrag

Vorname, Nachname _____

Firma _____

Anschrift Straße _____

Anschrift PLZ, Ort _____

Telefon _____

Telefax _____

eMail _____

Einsatz Ort _____

Einsatz Straße _____

Einsatz Termin _____

Ansprechpartner _____

Absperrung erforderlich

ja

Nein