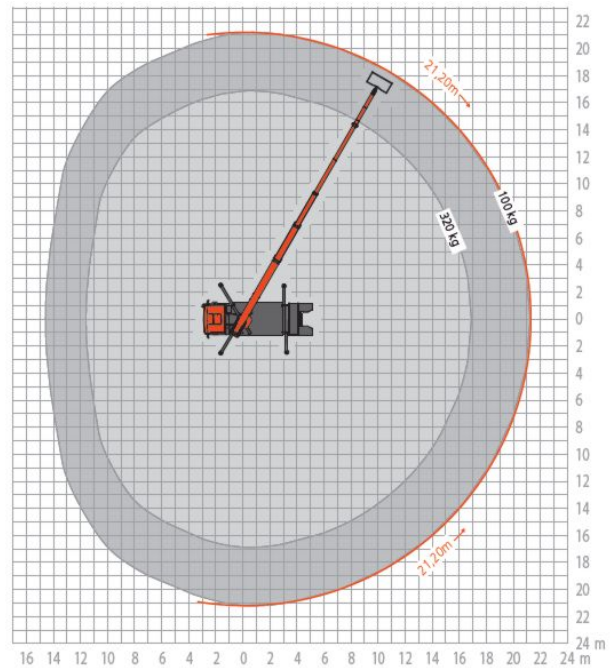
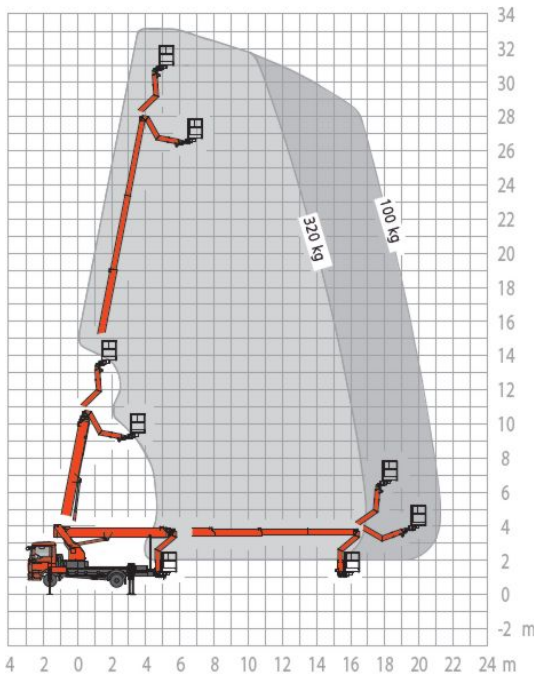
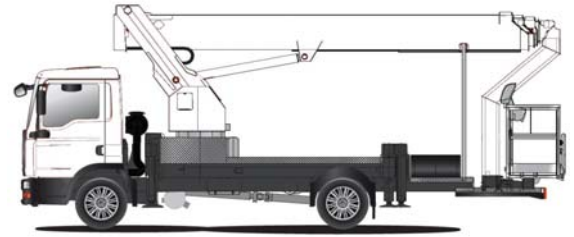


Hubarbeitsbühne MT 3300

LKW – Bühne – Teleskop als Selbstfahrer
7,49 t zulässiges Gesamtgewicht
Differentialsperre - Dieselantrieb über LKW
Führerschein: alt Klasse 3 | neu C1



Technische Daten:

Arbeitshöhe	bis	33,00 m
Max. seitl. Reichweite	bis	21,20 m
(Stützbreite und gewichtsabhängig)		
Schwenkbereich		500°
Drehwinkel Korbarm		185°
Größe Arbeitskorb		1,70 x 0,86 m
Max. Tragfähigkeit	bis	320 kg
Korbdrehung		2 x 90°
Abstützbreite		2,53 – 5,33 m
(variabel)		
zulässige Aufstellneigung	bis	5°

Zulässiges Gesamtgewicht	7,49 t
Fahrzeugbreite	2,53 m
Fahrzeughöhe	3,56 m
Fahrzeuglänge	8,78 m
Elektroanschluß im Korb	230 V

Einsatz:

für Arbeiten aller Art im Außenbereich.
Bei einseitigem Stützen kein Überhang der Bühne im Fahrbereich.
Aufstellautomatik

Anfrage

Auftrag

Vorname, Nachname _____

Firma _____

Anschrift Straße _____

Anschrift PLZ, Ort _____

Telefon _____

Telefax _____

eMail _____

Einsatz Ort _____

Einsatz Straße _____

Einsatz Termin _____

Ansprechpartner _____

Absperrung erforderlich

ja

Nein